

儲存

不需要使用電熱床墊時，建議將其存放於原本的包裝中。存放之前，請將控制器和電熱床墊之間的連接斷開，把控制器從電熱床墊上移除。

! 注意

在折疊電熱床墊之前，確保其已降溫冷卻，

否則可能會損壞電熱床墊。

在儲存過程中，切勿將其他物品放在電熱床墊上。

棄置

基於環境因素，在此儀器的使用壽命用盡後，不應將其棄置於日常家居垃圾中。

請於適當的收集點或回收站處理此儀器。

如果您有任何疑問，請聯系當地負責廢物處置的相關當局。



疑難排解

| 問題 | 起因 | 解決方法 |
|--|---------------------|--------------------|
| 於下列情況下，溫度設置沒有亮起： <ul style="list-style-type: none">- 控制器已妥當地連接至電熱床墊- 插頭已連接至正確的電源- 溫度設置不是0；或- 開關滑鍵設置為開啟 | 安全系統已關閉電熱床墊，並且不能重啟。 | 將電熱床墊和控制器一同送往服務中心。 |

中文譯本只作參考，一切以英文原文為準。

beurer 德國博雅 100 百年品牌

德國品質 German Quality

Beurer 電熱床墊

(型號：HD 75、SWB 30、SWB 50、TS 19、TS 20、TS 23、UB 30、UB 33、UB 53、UB 56、UB 60、UB 68)

使用說明

產品內容

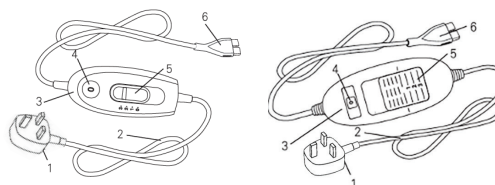
- 1 電熱床墊
- 1 控制器
- 1 操作說明書



控制器

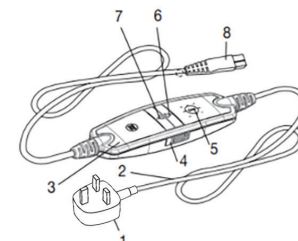
(型號：SWB 30、SWB 50)

(型號：HD 75、TS 19、TS 20、TS 23、UB 30、UB 33)



1. 電源插頭
2. 電線
3. 控制器
4. 溫度設置亮燈
5. 開關滑鍵
6. 連接器

(型號：UB 53、UB 56、UB 60、UB 68)



1. 電源插頭
2. 電線
3. 控制器
4. 開關滑鍵
5. 溫度設置亮燈
6. △ - 按鈕調高溫度
7. ▽ - 按鈕調低溫度
8. 連接器

* UB 56及UB 68設有兩組控制器以獨立調控左右溫區

! 注意

此電熱床墊配備安全系統。傳感技術會於故障的情況下，自動關閉電熱床墊，以防止整張電熱床墊的表面過度加熱。

如果安全系統已關閉電熱床墊，即使電熱床墊已開啟，溫度設定亦將不會再亮起。

請注意，在此情況下，基於安全理由，電熱床墊將無法繼續運作，必須將其送往指定的服務中心。

操作方法

將電熱床墊張開，並由腳部的一端開始，將電熱床墊平鋪於您的床褥上。然後如常固定床單，使得電熱床墊置於床褥和床單之間。



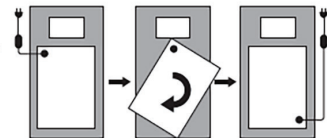
注意

確保電熱床墊完全平鋪，使用時不會堆疊或皺起。
要使用電熱床墊，請先將控制器連接至電熱床墊，然後將電源插頭插入電源。



注意： 舒適躺睡

若於肩膀位置的連接器讓您感到不適，您可以將電熱床墊180度倒轉，以使連接器置於腳部位置（見圖示）。



開機 (型號：HD 75、SWB 30、SWB 50、TS 19、TS 20、TS 23、UB 30、UB 33)

如要開啟電熱床墊，您可以操控滑鍵以選擇開啟/關閉，並選擇不同的溫度設置。電熱床墊開啟時，溫度設置燈會亮起。

選擇溫度設定

設置 0： 關機

設置 1： 最低熱力級別

設置 2： 中等熱力級別

設置 3： 最高熱力級別

選擇溫度設定 (型號：HD 75)

設置 0： 關機

設置 1： 最低熱力級別

設置 2-5：中等熱力級別

設置 6： 最高熱力級別

(開啟電熱床墊三小時後，電熱床墊會自動關機)

開機 (型號：UB 53、UB 56、UB 60、UB 68)

如要開啟電熱床墊，您可以操控滑鍵以選擇開啟 / 關閉，並操控△或▽以調高或調低溫度。電熱床墊開啟時，溫度設置燈會亮起。

選擇溫度設定

設置 0： 關機

設置 1： 最低熱力級別

設置 2-3：中等熱力級別

設置 4： 最高熱力級別

(如溫度設置為3或4時，三小時後會自動調節至溫度設置 2)

(開啟電熱床墊十二小時後，電熱床墊會自動關機)



警告

若要連續使用電熱床墊(幾個小時)，建議選擇控制器上的最低設置，避免用戶感到過熱。



注意：

如希望讓電熱床墊盡快加熱，可先於控制器上選擇最高的溫度設置。

建議於就寢前30分鐘開啟電熱床墊，並於電熱床墊上蓋上被子，以免熱力流失。

關機

如要關閉電熱床墊，您可以操控滑鍵以選擇開啟 / 關閉。將滑鍵移至溫度設置「0」(關機)的位置。溫度設置燈將不再亮起。



注意

如果未來幾天不會使用電熱床墊，請以控制器選擇開啟/關閉電熱床墊，將滑鍵移至溫度設置「0」(關機)的位置，並從電源插座上拔下插頭。然後斷開在電熱床墊上控制器與連接器之間的連接。

清潔和保養



警告

若要把控制器從電熱床墊上移除，請從電源插座上拔下插頭，並斷開控制器與連接器之間的連接。



注意

切勿讓控制器接觸到水或其他液體，否則可能會損壞控制器。
如要清潔控制器，可以使用一塊不起毛絨的乾布。請勿使用任何化學或研磨性清潔劑。覆蓋在產品上的紡織品是可以清洗的，需根據標籤上的符號清潔此紡織品，並需將其從電熱墊上移除。



注意

請注意此電熱床墊不能乾洗、絞擰、用機器烘乾或熨燙。

此電熱床墊可以機洗。

將洗衣機設定為非常輕柔及攝氏30°C的洗滌程序(清洗羊毛衣物的設置)。

使用溫和洗滌劑，並遵從製造商的指示劑量。



注意

請注意，過度頻繁的洗滌和烘乾會影響電熱床墊。

在電熱床墊的整個產品壽命，不應以洗衣機進行超過5次的洗滌。

在洗滌後，電熱床墊仍未乾透時，將其攤開至原來的形狀和大小，並平鋪在乾衣架上晾乾。



注意

不要將電熱床墊以衣夾固定在乾衣繩與其他類似物件上，否則可能會損壞電熱床墊。

必須等待電熱床墊和連接器完全乾透之後，才可以將控制器連接至電熱床墊，否則可能會損壞電熱床墊。

在任何情況下都不應開啟電熱床墊以烘乾它，否則會有觸電的風險。